



I migliori progetti  
che si adattano  
alle tue necessità



LORIS DEL VICARIO  
CONSULENZE ASSICURATIVE



**ASSICURIAMO  
IL VOSTRO FUTURO**

*perché conosciamo  
il Vostro presente*

**LDV** Soluzioni

## **L'informazione è la base su cui si fonda il successo di ogni iniziativa.**

Essere coscienti dei propri rischi e delle necessarie coperture è indispensabile per valutare le giuste soluzioni che ci garantiscano la serenità anche nei casi in cui il destino ci è avverso.

La maggior parte degli Imprenditori ha coperture assicurative, ma pochi sanno con precisione se le polizze che hanno sottoscritto sono realmente quelle di cui hanno bisogno e/o se parte dei propri beni è completamente o scarsamente protetta dai rischi che si corrono.

Avere la possibilità di conoscere e comparare le proprie coperture col miglior mercato assicurativo, può fornire uno strumento essenziale di informazione che consente di valutare e decidere sulle scelte da fare.

## **Essere coscienti dei propri rischi e delle necessarie coperture...**

Mob. 348 790 8250  
info@lorisdelvicario.it  
Via Cesare Battisti, 5

progetti che si adattano  
alle tue necessità

**ASSICURIAMO  
IL VOSTRO FUTURO**



infortuni



malattia



rimborso spese mediche



vita



property



liability



d&o



ciber risk



engineering



trasporto merci



cauzioni



tutela legale



credito commerciale

Mob. 348 790 8250  
info@lorisdelvicario.it  
Via Cesare Battisti, 5

# L'IMPORTANZA DI ESSERE INFORMATI



[www.lorisdelvicio.it](http://www.lorisdelvicio.it)

Mob. 348 790 8250 - [info@lorisdelvicio.it](mailto:info@lorisdelvicio.it)

# ASSICURIAMO IL VOSTRO FUTURO

## INSURANCE RISK MANAGEMENT SALVAGUARDA IL FUTURO DELLA TUA AZIENDA

Insurance Risk Management è il servizio di consulenza professionale che tutela la tua Impresa dai rischi specifici con un programma di analisi, gestione e soluzione efficiente e personalizzato.

La capacità di salvaguardare la propria impresa e garantirle continuità produttiva anche nel caso di eventi imprevisti è ciò che distingue un'Azienda solida, strutturata e adeguatamente protetta da una realtà a rischio.

Danni derivanti da incendio, furto, catastrofi naturali, computer crime o conseguenti a responsabilità civile, verso terzi, prestatori d'opera o d'inquinamento ambientale, possono impattare sugli andamenti della tua azienda, causando ripercussioni negative, sia dal punto di vista economico e finanziario che di immagine.

Per non farti cogliere impreparato dovresti conoscere approfonditamente il contesto in cui operi, le strategie da attuare per ridurre i rischi e le soluzioni da adottare nel caso si verificano.

### Un Team di esperti sarà a tua disposizione per

valutare le aree critiche e definire la migliore strategia da adottare per la prevenzione e gestione dei rischi nelle seguenti aree:

- Infortuni;
- Malattia (IPM, LTC, Dread Disease);
- Rimborso Spese Mediche;
- Vita;
- Property (Incendio, Furto, Eventi Speciali, Interruzione di Attività);
- Liability (Responsabilità Civile verso Terzi/Operai/Prodotti/Inquinamento);

- Responsabilità Civile Amministratori;
- Cyber Risk;
- Engineering (CAR/EAR, Elettronica, Informatica, Leasing, Guasti Macchine);
- Trasporti (RC Vettoriale e Merci);
- Cauzioni;
- Tutela legale;
- Credito Commerciale;
- Assisterli nel momento del bisogno con un servizio di pronto intervento in caso di sinistro

## tuteliamo la tua azienda in modo sistematico

1

### Risk Management

Analisi, prevenzione e gestione del rischio.  
Soluzioni per eliminare o ridurre le criticità

2

### Check up assicurativo

Valutazione dell'efficacia assicurativa in essere e proposta di un piano di miglioramento

3

### Efficientamento

Servizi esclusivi per non dover pensare a nulla

[www.lorisdelvicio.it](http://www.lorisdelvicio.it)

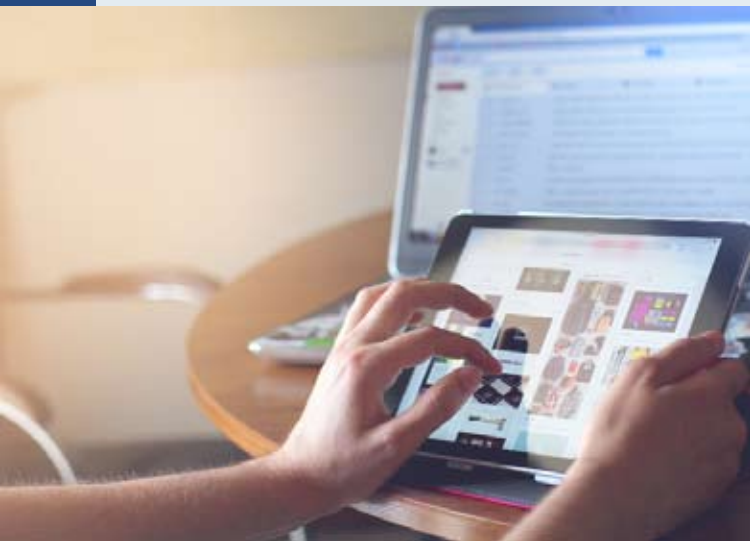
Mob. 348 790 8250 - [info@lorisdelvicio.it](mailto:info@lorisdelvicio.it)



LORIS DEL VICARIO  
CONSULENTE ASSICURATIVO

ASSICURIAMO  
IL VOSTRO FUTURO

# BUSINESS E PRIVATI



[www.lorisdelvicio.it](http://www.lorisdelvicio.it)

Mob. 348 790 8250 - [info@lorisdelvicio.it](mailto:info@lorisdelvicio.it)

# ASSICURIAMO IL VOSTRO FUTURO

## INFORTUNI

Uno dei settori nei quali più alta è la frequenza di accadimento è, senza dubbi, quello Infortuni.

Per fortuna la maggior parte di questi eventi è di lieve entità e si limita a procurare inabilità temporanee alle normali attività quotidiane. Chiaramente questo tipo di rischio, se limitato nelle sue conseguenze, non preoccupa più di tanto. Cosa diversa se lo stesso procura danni permanenti o, addirittura la morte. In questi casi una copertura assicurativa diventa indispensabile. Averla non vuol dire evitare l'eventuale infortunio, ma certamente sopperire ai danni economici che lo stesso può provocare.

Trovarsi, all'improvviso, a non poter più assolvere ai propri impegni vitali o lavorativi, può procurare danni economici rilevanti, specie se la propria attività è imperniata sulla personale partecipazione alla stessa.

Una corretta copertura assicurativa, che tuteli con importanti capitali in caso di Morte e di Invalidità Permanente, è una forma di autotutela dalla quale nessuno si può esimere. E' molto importante che ognuno si renda realmente conto di quanto è il proprio valore, per se stessi, per la propria famiglia e per l'azienda che si gestisce, al fine di stabilire l'entità del capitale che deve essere garantito.



## INFORTUNI

Una corretta copertura assicurativa, che tuteli con importanti capitali in caso di Morte e di Invalidità Permanente, è una forma di autotutela dalla quale nessuno si può esimere

[www.lorisdelvicario.it](http://www.lorisdelvicario.it)

Mob. 348 790 8250 - [info@lorisdelvicario.it](mailto:info@lorisdelvicario.it)

# ASSICURIAMO IL VOSTRO FUTURO

## MALATTIA

Le malattie gravi che comportano invalidità permanenti, possono condizionare in modo sostanziale la propria vita privata e professionale.

Le soluzioni al danno economico possono essere riassunte in due diverse tipologie di coperture assicurative:

L'Invalidità Permanente da Malattia;  
Non Autosufficienza.

Nel primo caso si parla di un capitale che può essere corrisposto, al verificarsi di un grado di Invalidità Permanente da Malattia superiore al 25%, a integrale indennizzo dello stato di non autosufficienza della persona.

Nel secondo caso si parla di una rendita vitalizia che può essere corrisposta, mensilmente, laddove il soggetto non sia più in grado di svolgere autonomamente almeno 4 su 6 delle ADL (Activities of Daily Living),

gli atti quotidiani della vita come:

- Muoversi nella stanza;
- Alzarsi e mettersi a letto;
- Vestirsi e svestirsi;
- Consumare cibi e bevande;
- Lavarsi, pettinarsi e farsi la barba;
- Funzioni fisiologiche.

L'invalidità è diversa dalla non autosufficienza.

Una persona non autosufficiente è sempre invalida, non è vero il contrario.

Anche per questi casi è indispensabile poter contare su adeguate coperture assicurative che tutelino la persona dal danno economico che ne può



MALATTIA

[www.lorisdelvicio.it](http://www.lorisdelvicio.it)

Mob. 348 790 8250 - [info@lorisdelvicio.it](mailto:info@lorisdelvicio.it)



# ASSICURIAMO IL VOSTRO FUTURO

## RIMBORSO SPESE MEDICHE

La **Sanità Pubblica**, in Italia, continua ad avere problemi dovuti al forte indebitamento accumulato negli anni e a una politica gestionale non corretta. Molte strutture private riescono a prestare servizi di eccellenza, ma solo a chi può permettersi di pagare cifre importanti o se è in possesso di coperture assicurative adeguate.

Un banale intervento può costare migliaia di euro, per non parlare di un intervento "salvavita" e, se si vuole essere certi di non doversi privare di un servizio così importante, bisogna munirsi del giusto strumento.

Le polizze assicurative, specie se sottoscritte con **Compagnie di Assicurazione** titolari di Circuiti Sanitari accreditati, possono risolvere le maggior parte dei problemi. In genere le primarie Compagnie si sono organizzate, negli anni, per poter contare su **Circuiti Sanitari** affidabili e ben funzionanti.

Per il cliente/paziente basta solo comunicare all'ufficio clienti del **Circuito Sanitario** (in genere un numero verde) le esigenze di cura di cui si ha bisogno e le eventuali preferenze in ordine all'Istituto di Cura e/o al professionista che si vorrebbe interpellare per affidare le proprie cure o interventi. A quel punto il Circuito si mette in movimento e organizza il tutto al fine di garantire la massima assistenza.

Questo tipo di polizze non sono detraibili fiscalmente, come le polizze Infortuni o Vita, ma transitando attraverso una Cassa di Assistenza possono addirittura essere dedotte dal reddito della società che decide di sottoscriverle a favore dei propri Amministratori, Dirigenti, Quadri o Dipendenti, senza che la spesa sostenuta possa contribuire a formare il reddito del diretto interessato.



[www.lorisdelvicario.it](http://www.lorisdelvicario.it)

Mob. 348 790 8250 - [info@lorisdelvicario.it](mailto:info@lorisdelvicario.it)

# ASSICURIAMO IL VOSTRO FUTURO

## VITA

Le polizze Vita (Temporanee Caso Morte) sono i prodotti assicurativi per eccellenza, nascono nel 2700 a.C. in Egitto per coprire le spese funerarie dei tagliapietre e rappresentano la vera essenza della copertura assicurativa: il trasferimento a strutture organizzate e solide dei rischi che si possono correre durante la propria esistenza, nel caso specifico di tutelarsi per la perdita del bene più prezioso.

Il patrimonio umano più importante è, senza ombra di dubbio, la propria vita. Sia per i propri cari che per la propria attività, la sua tutela rappresenta uno strumento di salvaguardia che può risolvere i problemi più urgenti. Ogni imprenditore svolge la propria attività investendo denaro e energie. Spesso il denaro viene preso in prestito da Istituti di Credito o dai soci e questo indebitamento concorre a rendere doppiamente rischioso l'investimento stesso. Il primorischio è insito nel concetto di "imprendere", cioè nell'investire in strumenti che dovrebbero servire a far

aumentare il nostro ciclo produttivo e le nostre economie. Ci si augura che l'investimento sia realmente utile allo scopo e che si riesca a metterlo a frutto. Il secondo rischio è quello di non essere in grado di restituire il denaro, preso in prestito perché, a seguito di un tragico evento, la società o la famiglia potrebbero non essere in grado di assolvere agli impegni presi.

Questo secondo rischio lo si può facilmente controllare assicurando la propria vita per eventuali rischi di premorienza. Tanto più alto è il rischio, tanto più alto deve essere il capitale da garantire.

Al di là degli investimenti, una copertura Vita serve a garantire ai propri cari la giusta serenità di cui hanno bisogno, in particolare, se il reddito familiare deriva principalmente o unicamente da se stessi, per potergli consentire di continuare a vivere come prima del tragico evento.



VITA

[www.lorisdelvicio.it](http://www.lorisdelvicio.it)

Mob. 348 790 8250 - [info@lorisdelvicio.it](mailto:info@lorisdelvicio.it)

# ASSICURIAMO IL VOSTRO FUTURO

## PROPERTY

La proprietà o la gestione di un'azienda comportano gravi responsabilità tra cui quella di prevenire o gestire eventuali danni.

### Incendio

L'incendio è uno dei rischi più sentiti nella maggior parte delle aziende. Proteggersi con sistemi di prevenzione adeguati è, sicuramente, un passo necessario e importante, ma non sempre risolutivo del problema.

Un incendio può scoppiare per i più disparati motivi: un corto circuito, un'autocombustione, uno scoppio, un fenomeno elettrico o atmosferico, un atto vandalico o altro e i danni che può procurare possono essere ingenti. E', pertanto, opportuno munirsi di una adeguata copertura assicurativa che tuteli i beni da eventuali spiacevoli incidenti.

Un danno da incendio potrebbe compromettere seriamente la capacità produttiva dell'azienda, interrompendo il ciclo produttivo per lunghi periodi e rischiando di non poter più riprendere l'attività.

Una adeguata copertura assicurativa che contempli, tra le altre, anche un Servizio di Salvataggio e Risanamento che può limitare l'interruzione dell'attività e tornare alla

normalità nel più breve tempo possibile.

### Catastrofi Naturali

Altri casi di danni considerevoli possono derivare da Catastrofi Naturali in caso di Terremoto, Alluvione e Bombe d'Acqua e anche in questo caso una giusta copertura assicurativa può fare la differenza e rappresentare la migliore soluzione.

### Anticipo Indennizzi

Un'adeguata copertura assicurativa per i danni da incendio o catastrofali deve prevedere, in caso di incidente, un anticipo dell'indennizzo fino a 1.000.000 di euro

### Furto

Ti risarcisce il valore di merci e attrezzature rubate, e ti tutela per i danni subiti anche in caso di tentato furto, compresi i guasti causati dai ladri. Può essere estesa al trasporto valori e ai beni posti all'aperto.



[www.lorisdelvicio.it](http://www.lorisdelvicio.it)

Mob. 348 790 8250 - [info@lorisdelvicio.it](mailto:info@lorisdelvicio.it)

# ASSICURIAMO IL VOSTRO FUTURO

## LIABILITY (RCD)

L'articolo 2043 del Codice Civile recita quanto segue:

"Qualunque fatto doloso o colposo, che cagiona ad altri un danno ingiusto, obbliga colui che ha commesso il fatto a risarcire il danno".

L'uso del verbo "Obbligare" rappresenta una vera e propria condanna che va oltre l'esistenza in vita di chi ha commesso il fatto. Se lo stesso, alla sua morte, lascia dei beni in eredità, colui che li riceve dovrà accollarsi anche l'obbligo del risarcimento, laddove lo stesso non sia stato assolto precedentemente.

Va da sé che ogni azienda ha il dovere di proteggersi adeguatamente per la responsabilità che deriva dalla propria attività. Farlo con Compagnie leader mondiali delle assicurazioni è una scelta consapevole e di qualità.

Ogni azienda, industriale o di servizi, è esposta al rischio di danneggiare altri nell'esercizio della propria attività e, se la sua responsabilità viene dimostrata, è chiamata per legge a risponderne attraverso risarcimenti anche molto onerosi.

Purtroppo spesso nelle aziende non c'è la giusta consapevolezza dei rischi a cui sono esposte e questo anche a causa delle continue evoluzioni legislative.

### Risk Assessment

La nostra organizzazione è in grado di affiancare il cliente nell'analisi delle criticità e delle variabili da tenere in considerazione per un'efficace individuazione degli scenari di rischio e per una valutazione completa di ogni esigenza assicurativa.

### Soluzioni su misura

Solo dopo aver analizzato i rischi e individuato le esigenze di protezione peculiari delle aziende, il nostro Team Liability è in grado di identificare o creare su misura le soluzioni assicurative più idonee per ciascuna realtà.

### Consulenza personalizzata

Mettiamo a disposizione dei nostri clienti una consulenza sempre aggiornata sui mutamenti dello scenario tecnologico e normativo e relativi nuovi rischi emergenti, per consentire sempre una scelta appropriata nella gestione dei rischi.

### Responsabilità Civile verso Terzi e verso Prestatori di Lavoro

Protegge l'imprenditore da richieste di risarcimento per danni a cose e lesioni a terzi, compresi i dipendenti, causati involontariamente nell'esercizio dell'attività aziendale.

Responsabilità Civile Inquinamento e Danno Ambientale forniscono una protezione completa a tutela del proprio insediamento produttivo, delle attività presso terzi e del carico e scarico di merci potenzialmente inquinanti.

Responsabilità Civile Prodotti e Ritiro dal mercato protegge l'imprenditore da richieste di risarcimento per danni a cose o lesioni a terzi, causati da difetto dei prodotti fabbricati o commercializzati. Inoltre, per esigenze particolari del settore manifatturiero è prevista una protezione che consente di tutelarsi, in caso di difetto dei prodotti fabbricati, da richieste di ritiro dal mercato.



## LIABILITY

[www.lorisdelvicio.it](http://www.lorisdelvicio.it)

Mob. 348 790 8250 - [info@lorisdelvicio.it](mailto:info@lorisdelvicio.it)

# ASSICURIAMO IL VOSTRO FUTURO

## D&O

L'obbligo, a carico della società, di garantire gli amministratori od i dipendenti da eventuali azioni di responsabilità civile promosse da terzi è stabilito rispettivamente: - per gli amministratori, da una delibera adottata dall'assemblea ordinaria dei soci; - per i quadri intermedi, dall'articolo 5 della legge 13 maggio 1985, n. 190 ("il datore di lavoro è tenuto ad assicurare il quadro intermedio contro il rischio di responsabilità civile verso terzi conseguente a colpa nello svolgimento delle proprie mansioni contrattuali.") - per i dirigenti, dall'articolo 7 del Contratto collettivo di lavoro del 1° dicembre 2000, che prevede che l'azienda debba tenere a proprio carico "l'onere per la copertura della responsabilità civile verso terzi ivi comprese le eventuali connesse spese legali conseguente allo svolgimento delle mansioni, salvo i casi di dolo o colpa grave"

I premi assicurativi corrisposti per la stipula di polizze volte a garantire la copertura delle perdite di carattere patrimoniale che gli amministratori e i dipendenti della società dovessero subire in seguito ad azioni di responsabilità civile intentate, nei loro confronti o direttamente nei confronti della società, da soggetti terzi lesi da atti compiuti dagli stessi amministratori o dipendenti nell'esercizio dei loro incarichi e funzioni, fatta eccezione per gli atti dolosi o fraudolenti e al di fuori delle ipotesi in cui gli assicurati abbiano ottenuto profitti o vantaggi personali o ricevuto compensi cui non avevano diritto, non costituiscano fringe benefit e non concorrano alla formazione del reddito di lavoro dipendente dei soggetti beneficiari.



[www.lorisdelvicio.it](http://www.lorisdelvicio.it)

Mob. 348 790 8250 - [info@lorisdelvicio.it](mailto:info@lorisdelvicio.it)

# ASSICURIAMO IL VOSTRO FUTURO

## CYBER RISK

La Cyber Protection è una garanzia dedicato a tutte le persone giuridiche.

L'assicurazione può essere prestata con formulazione "rischi nominati" per tutelare direttamente e indirettamente il patrimonio dell'Assicurato.

I "pacchetti" di garanzie sono personalizzabili

Tutte le combinazioni sono composte da tre diverse sezioni:

- Sezione RCT
- Sezione Danni diretti
- Sezione Assistenza

I pacchetti si differenziano per garanzie prestate e capacità in termini di massimali e somme assicurate.

GARANZIE	
RCT	<ul style="list-style-type: none"><li>• Violazione della privacy e dei dati del sistema informatico</li><li>• Responsabilità dei media</li><li>• Responsabilità per l'introduzione di un malware</li></ul>
DANNI ALL'ASSICURATO	<ul style="list-style-type: none"><li>• Interruzione attività</li><li>• Costi di ripristino</li><li>• Danni da estorsione</li><li>• Tutela della reputazione</li><li>• Assistenza e Pronto Intervento</li></ul>
	<ul style="list-style-type: none"><li>• Assistenza e Pronto Intervento</li></ul>



## CYBER RISK

Wissisci lismolenis dolor adion ut wis  
do conse ver iuscipisit am, quipit am  
iure duis dunt lobore tat nons

[www.lorisdelvicio.it](http://www.lorisdelvicio.it)

Mob. 348 790 8250 - [info@lorisdelvicio.it](mailto:info@lorisdelvicio.it)

# ASSICURIAMO IL VOSTRO FUTURO

## ENGINEERING

Con il termine "Engineering" si intende il complesso delle coperture assicurative aziendali (CAR/EAR, Elettronica, Informatica, Leasing, Guasti Macchine) atte alle soluzioni più complete per gestire, in modo adeguato, i rischi connessi ai progetti della tua azienda.

Nelle costruzioni e nella produzione di sistemi tecnologici o di impianti industriali complessi, i rischi sono difficilmente prevedibili o uniformabili e i danni connessi alle riparazioni, all'interruzione o al rallentamento dell'attività possono essere rilevanti.

Affidarsi a un partner esperto per la gestione di questi rischi è una sicurezza importante per chi opera nei settori dell'energia, dell'edilizia e dell'informatica.

Gli specialisti del rischio Engineering sono esperti in ambito energetico, edile e tecnologico, settori in cui l'esperienza e la competenza risultano determinanti, per offrire una protezione completa e su misura.

In aggiunta alla protezione di base offerta tramite garanzie tradizionali, Engineering sviluppa soluzioni innovative d'eccellenza grazie a un team sempre aggiornato che affianca le aziende sulle misure da intraprendere per prevenire e tutelarsi in caso di esposizioni.

Le Imprese target sono quelle dei settori edilizio, energetico, elettronico, informatico o con bisogni assicurativi per beni in leasing.



[www.lorisdelvicario.it](http://www.lorisdelvicario.it)

Mob. 348 790 8250 - [info@lorisdelvicario.it](mailto:info@lorisdelvicario.it)

# ASSICURIAMO IL VOSTRO FUTURO

## TRASPORTO MERCI

### La sicurezza accompagna le merci ovunque.

Il trasporto delle merci è un momento importante da tutelare in modo adeguato, sia per le aziende che producono beni sia per chi li trasporta.

Ogni azienda teme l'impatto dei danni alle merci che si possono verificare durante il trasporto. Spesso però c'è poca consapevolezza dei rischi concreti e ci si limita alle protezioni di responsabilità previste dalle leggi e dalle convenzioni internazionali. Queste garanzie non operano, ad esempio, in caso di forza maggiore o sono inefficaci se il vettore non ha una polizza adeguata. L'internazionalizzazione di alcune aziende, inoltre, rende strategica la scelta di un partner che garantisca le migliori soluzioni e protegga il proprio business nel mercato mondiale. Le soluzioni dei grandi Gruppi Assicurativi sono pensate per le aziende che cercano le migliori tutele in caso di sinistri all'estero e la giusta protezione in tutto il mondo. La protezione Trasporto Merci offre soluzioni specifiche ed efficaci, sviluppate grazie alla competenza di team specializzati.

### A chi si rivolge

dalla piccola alla grande azienda che produce, commercializza e vende i propri prodotti; ai trasportatori o vettori di qualsiasi dimensione

Allianz ha sviluppato un processo esclusivo di valutazione dei rischi e di elaborazione di soluzioni su misura che si fonda su tre vantaggi chiave:

### Risk Assessment

Il Team Mid Corporate Trasporto Merci affianca il cliente in fase di valutazione del rischio, per identificare le aree di criticità e mettere in atto le misure di prevenzione e contenimento necessarie.

Risk Mitigation e Loss Prevention Dopo la fase di Risk Assessment, se necessario, viene richiesto l'intervento di un

pool tecnico che valuta le misure idonee di prevenzione da mettere in atto a protezione dai rischi identificati. Non solo assicurazione, quindi, ma anche prevenzione responsabile e tutela delle merci.

### Soluzioni su misura

Al termine del processo di analisi, il Team Mid Corporate Trasporto Merci identifica o crea appositamente le soluzioni assicurative più idonee sulla base delle reali esigenze del cliente, del tipo di attività, del valore dei beni e della responsabilità verso i soggetti interessati.

### Protezione su misura per le aziende che spediscono o trasportano merci.

Per le aziende la formula migliore è quella della All Risks.

Le soluzioni Trasporto Merci si basano sul principio di protezione totale con formula "All Risks", che consente alle aziende di assicurare le merci prodotte, commercializzate o movimentate, contro tutti i danni materiali accidentali che possono verificarsi durante il trasporto.

La soluzione protegge le spedizioni nazionali e internazionali fatte con qualsiasi mezzo di trasporto. Questa formula include qualsiasi danno o perdita materiale, qualunque sia la causa, tranne quanto escluso dal contratto.

Inoltre, sono comprese le spese di sgombero della sede stradale in caso di sinistro e le spese di riconfezionamento delle merci danneggiate. Per i trasportatori: la nostra responsabilità civile vettoriale in forma estesa

Le soluzioni Trasporto Merci offrono una protezione completa, grazie alla polizza di responsabilità civile vettoriale, che tutela il trasportatore per i danni o le perdite alle merci durante il trasporto. In particolare, è prevista la tutela anche in caso di dolo o colpa grave, solitamente escluse dalle protezioni standard.

Sono previste anche soluzioni specifiche per i trasportatori che vogliono offrire un servizio aggiuntivo ai loro clienti, possono infatti estendere la protezione assicurando le merci per conto dei proprietari.



## TRASPORTI

La sicurezza accompagna le merci ovunque.



# ASSICURIAMO IL VOSTRO FUTURO

## CAUZIONI

La cauzione (bond) è il contratto con il quale un soggetto - fideiussore garantisce l'adempimento di un'obbligazione del contraente - obbligandosi personalmente verso il Beneficiario.

Le polizze fideiussorie o polizze cauzionali sono contratti che assolvono alla stessa funzione economico-giuridica (pertanto sono sostitutivi) di una cauzione in denaro o in altri beni reali che un soggetto, denominato Contraente o Ditta obbligata, è tenuto a costituire a favore della Pubblica Amministrazione, al fine di garantire l'adempimento delle obbligazioni derivanti:

- da rapporti contrattuali con Enti pubblici relativi ad appalti per l'esecuzione di opere o prestazioni di servizi;
- da obblighi di legge nei confronti della Pubblica Amministrazione (es. rimborso anticipato dell'imposta sul valore aggiunto).

**Le principali coperture Cauzioni offerte riguardano:**

### FIDEIUSSIONE PROVVISORIA (BID BOND)

Garantisce l'affidabilità di un'offerta in una gara d'appalto. In altri termini, nel caso degli appalti pubblici, essa garantisce la serietà dell'offerta presentata e l'impegno a presentare la cauzione definitiva in caso di aggiudicazione.

### ANTICIPAZIONE CONTRATTUALE (ADVANCED PAYMENT BOND)

Garantisce il corretto utilizzo dell'anticipo rispetto ad un'obbligazione contrattuale. Questa garanzia è usata per la restituzione degli acconti versati.

### FIDEIUSSIONE DEFINITIVA DI BUONA ESECUZIONE (PERFORMANCE BOND)

Garantisce la corretta esecuzione delle obbligazioni

contrattuali.

### RATA A SALDO (MAINTENANCE BOND)

Garantisce gli eventuali interventi di ripristino dovuti a vizi e/o difetti dell'opera durante il periodo di garanzia contrattuale che non si sono manifestati durante il collaudo provvisorio. Garanzia appalti pubblici e privati (lavori, servizi, forniture) Fideiussione IVA La garanzia offre la possibilità di ottenere il rimborso anticipato dei crediti che le aziende vantano nei confronti dell'Amministrazione Finanziaria su base annuale o trimestrale.

### FIDEIUSSIONI DOGANALI

La normativa doganale consente la presentazione di una garanzia fideiussoria a copertura di chi effettua le operazioni doganali. Le richieste più comuni si riferiscono alla garanzia per il differimento del pagamento dei relativi diritti, a garanzia della temporanea importazione di beni o per l'esercizio di magazzino doganale privato.

### FIDEIUSSIONI SETTORE AMBIENTALE

Polizze fideiussorie per consentire l'iscrizione all'albo La garanzia finanziaria è sottoscritta a favore del Ministero dell'Ambiente da parte dell'impresa che richiede iscrizione o rinnovo all'Albo Gestori Ambientali nelle categorie 1 (solo nel caso di gestione di rifiuti urbani pericolosi) - 5 - 8 - 9 -10. Tale fideiussione assicura la copertura di un eventuale danno ambientale causato dall'impresa nell'esercizio della sua attività, durante tutto il periodo dell'iscrizione all'Albo.

### GARANZIE FINANZIARIE PER SPEDIZIONIERI TRANSFRONTALIERI DI RIFIUTI

Per effettuare spedizioni transfrontaliere di rifiuti soggette all'obbligo di notifica è necessario prestare delle garanzie finanziarie, in base a quanto disposto dall'art. 6 del Regolamento CE n. 1013/2006 del 14/06/2006. In Italia il D.M. n. 370 del 3/09/1998 stabilisce le modalità di prestazione di tali garanzie, compresi i criteri per il calcolo del massimale garantito e lo schema delle condizioni contrattuali.



## CAUZIONI

# ASSICURIAMO IL VOSTRO FUTURO

## TUTELA LEGALE AZIENDALE



La Tutela Legale è il giusto prodotto per salvaguardare le aziende da eventuali spese che si devono affrontare al fine di tutelarsi da contenziosi legali attinenti l'attività o i soggetti che ne fanno parte, i veicoli dell'azienda e altre protezioni specifiche come quella in caso di violazione delle norme in materia di salute e sicurezza sul luogo di lavoro, tutela dei dati personali, igiene dei prodotti alimentari, tutela dell'ambiente e smaltimento rifiuti.

Prevede il rimborso delle spese legali (giudiziali ed extragiudiziali) che si rendono necessarie per la tutela degli interessi dell'assicurato, in ambito civile, amministrativo o penale.

Copre le spese relative all'avvocato liberamente scelto dal cliente o eventualmente fornito dall'Impresa, le spese per l'intervento di un perito, le indennità spettanti all'Organismo di Mediazione (qualora sia obbligatoria), le spese di giustizia, gli oneri relativi alla registrazione di atti giudiziari e le eventuali spese liquidate alla controparte nel caso di soccombenza.

## TUTELA LEGALE AZIENDALE

[www.lorisdelvicio.it](http://www.lorisdelvicio.it)

Mob. 348 790 8250 - [info@lorisdelvicio.it](mailto:info@lorisdelvicio.it)

## CREDITO COMMERCIALE

### Cos'è l'assicurazione credito commerciale?

L'assicurazione sui crediti commerciali copre i tuoi crediti con scadenza entro 12 mesi per proteggere il flusso di cassa generato dalle tue attività.

L'importanza di poter contare su partner commerciali di elevata professionalità e organizzazione che operano con sistemi informativi di ultima generazione, può aiutare a monitorare la solidità finanziaria dei clienti, tenendoci costantemente aggiornati per permetterci di svolgere la propria attività commerciale in tutta serenità. In caso di insolvenza o di inadempimento protratto di un cliente, si riceverà un'indennità per il costo dei beni consegnati e dei servizi erogati.

### Come funziona l'assicurazione del credito?

1. Valutazione della solidità del cliente: analizzando l'affidabilità creditizia e la stabilità finanziaria dei clienti.
2. Limite Massimo Assicurabile: viene calcolato un massimale che corrisponde all'importo massimo indennizzabile per cliente, in caso di inadempienza al pagamento da parte di quest'ultimo.
3. La propria attività in tutta serenità: svolgere come desidera l'attività commerciale con i propri clienti, ottenendo la copertura del rischio fino all'importo del

massimale.

4. Aggiornamento dei limiti di credito: venire costantemente aggiornati sul cambiamento dei limiti, che possono essere innalzati o ridotti in caso di evoluzione delle condizioni.
5. Sviluppo dell'attività: verifica dell'affidabilità creditizia dei potenziali nuovi clienti. Confermando la richiesta e dando tutte le spiegazioni in caso di rifiuto della copertura assicurativa.
6. Richiesta di risarcimento: se un cliente risulta inadempiente al pagamento, devono essere inviate tutte le informazioni a riguardo, alla Compagnia di Assicurazione. I dati della richiesta verranno esaminati e scatterà il risarcimento dell'importo assicurato in conformità con i termini della polizza.

I benefici dell'assicurazione sui crediti commerciali

**Si può Prevedere, Proteggere e consentire la Crescita della propria Società.**

Accedere a una gamma completa di informazioni aggiornate sull'evoluzione del rischio di credito del proprio portafoglio clienti. Monitorare e gestire gli ordini e i pagamenti dei propri clienti in tutta serenità.

Proteggere i propri crediti commerciali per una maggiore



# ASSICURIAMO IL VOSTRO FUTURO

## CREDITO COMMERCIALE

sicurezza degli utili e dei flussi di cassa. La solidità dell'impresa sarà evidente agli occhi delle banche, dei revisori e degli investitori.

Identificare le opportunità di crescita e di espansione. Liberare risorse per sviluppare le vendite con nuovi clienti e in nuovi mercati.

### Assicurazione Credito

Il rischio che un cliente risulti inadempiente al pagamento esiste anche quando si lavora con aziende che conosciamo. L'assicurazione del credito commerciale copre i rischi commerciali e politici che potrebbero impedirti di ricevere le somme che spettano.

Le giuste polizze permettono di ridurre l'impatto dell'insolvenza dei propri clienti e i rischi di mancato pagamento. E' importante che venga monitorata costantemente la stabilità finanziaria dei clienti, a cui viene attribuito un rating attraverso con un sistema di valutazione.

A questo punto è l'imprenditore a decidere quali fidi commerciali concedere per controllare l'entità e la frequenza degli ordini che desidera accettare da clienti nuovi ed esistenti.

La Compagnia pensa a monitorare costantemente le valutazioni e a informare, in caso di variazioni dovute a eventuali difficoltà finanziarie affrontate dai clienti. Si potrà quindi aggiornare i fidi commerciali per gestire il rischio di credito. I servizi di recupero crediti, utilizzati dalle primarie Compagnie del settore, si adattano alle tue procedure e ottimizzano le rate di pagamento, senza intaccare la relazione commerciale con il cliente inadempiente. Anche le proprie relazioni con banche e partner possono trarre beneficio da un'assicurazione sui crediti commerciali.



## CREDITO COMMERCIALE

[www.lorisdelvicario.it](http://www.lorisdelvicario.it)

Mob. 348 790 8250  
info@lorisdelvicario.it  
Via Cesare Battisti, 5



**LDV** | LORIS DEL VICARIO  
CONSULENTE ASSICURATIVO

Sono Loris del Vicario, titolare della omonima ditta di Consulenze Assicurative nata nel 1989.

Ho iniziato la mia esperienza nel settore assicurativo nel 1979, prima come produttore, poi come subagente e infine come Agente Generale di Lloyd Adriatico, Antonveneta Assicurazioni e Allianz per le provincie di Latina, Frosinone e Roma.

Dal 1989 svolgo anche l'attività di Consulente Assicurativo per le PMI aderenti alle principali Associazioni Datoriali, attività sempre più di grande interesse e utilità per le Aziende che ne beneficiano.

L'importanza che l'informazione riveste per l'imprenditore, è elevatissima. Conoscere la propria azienda comporta anche la conoscenza dei sistemi di tutela che si decide di attuare per difendere i propri beni e il proprio business.


Spesso mi capita di dover constatare quanto le aziende siano mal assicurate e il titolare o l'addetto aziendale al settore assicurativo non siano a conoscenza dei pericoli che si corrono non avendo attivi gli idonei sistemi di salvaguardia e protezione.

A monte di adeguate coperture assicurative c'è, comunque, la valutazione degli effettivi rischi e l'attivazione dei sistemi di loss prevention. Riducendo i rischi di danni, si previene l'insorgere degli stessi e si riesce a ottimizzare il rapporto costi/benefici delle coperture assicurative.

Loris del Vicario



i migliori progetti  
che si adattano  
alle tue necessità



Mob. 348 790 8250



[www.lorisdelvicio.it](http://www.lorisdelvicio.it)

